

textilR  
SUIT COLLECTION



SASTRERIA





textil**R**  
SUIT COLLECTION

---

SASTRERIA

---

*Diseño, telas, cinta métrica, jaboncillo, tijeras, aguja e hilo, y la experiencia más exclusiva de nuestros sastres dan vida a esta línea de trajes.*

*Prendas cuidadas al milímetro que se adaptan perfectamente a tí y con las que te verás impecable.*

*¡Descubre la perfección!*







# índice

---

|  |         |
|--|---------|
| <i>Suit collection - (Poliéster, viscosa, spandex)</i>   |         |
| Americanas traje, pantalones, faldas, vestidos .....     | 04 - 17 |
| <i>Suit collection - (Poliéster, lana, lycra)</i>        |         |
| Americanas traje, pantalones, faldas, vestidos .....     | 18 - 33 |
| <i>Chalecos</i>  |         |
| Chaleco cruzado, chaleco clásico .....                   | 34 - 43 |
| <i>Classic fit</i>                                       |         |
| Americanas traje, pantalones, faldas, pichis .....       | 44 - 51 |
| <i>Camisería</i>   |         |
| Camisas caballero, blusas señora .....                   | 52 - 65 |
| <i>Accesorios</i>  |         |
| Corbatas, pajaritas, tirantes, fulares, cinturones ..... | 66 - 79 |
| <i>Calzado</i>   |         |
| Señora y caballero .....                                 | 80 - 83 |





BISTRETCH



# SUIT COLLECTION

La colección de traje “ **Suit Collection Bistretch**” se define por la configuración Slim Fit de sus prendas y su extraordinaria flexibilidad. Prendas cuidadas al detalle para profesionales como tú. Todo lo que necesitas para ir impecable y seguir tu ritmo de trabajo.



# LUIGGI

BISTRETCH



**Negro**  
*black*



**Marino**  
*navy*



**REF.**  
**CC0118 63**

## AMERICANA TRAJE CABALLERO

*Luiggi jacket*

Americana traje caballero regular fit, con 2 botones, solapas, 2 bolsillos con tapetas y aberturas traseras. Bolsillo en pecho.

*men's two button jacket with lapels, 2 pockets with flaps and double vented back*

**Tallas** 46 - 68

*sizes 46 - 68*

**Colores** marino, negro


*colors navy blue, black*

*Americana Luiggi*  
ref. CC0118 63  
Marino

*Pantalón Bruno*  
ref. CC407 63  
Marino



**Composición** 63% poliéster, 33% viscosa, 4% spandex. 205 gr.  
**composition** 63% polyester, 33% viscose, 4% spandex. 205gr.

**Lavado**   
**Wash**



**BISTRETCH**



# SUIT COLLECTION

*Americana Luigi*  
ref. CC0118 63  
Negro

*Pantalón Bruno*  
ref. CC407 63  
Negro

**Composición** 63% poliéster, 33% viscosa, 4% spandex. 205 gr.  
**composición** 63% polyester, 33% viscosa, 4% spandex. 205gr.

**Lavado**  
Wash

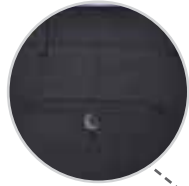


**BISTRETCH**



# BRUNO

## BISTRETCH



**Negro**  
*black*



**Marino**  
*navy*



**REF.**  
**CC0407 63**

## PANTALÓN TRAJE CABALLERO

*Bruno trouser*

Pantalón traje caballero regular fit, con una pinza con bolsillo francés, bolsillo cerillero y dos bolsillos traseros con botón.

*men's one front pleat trouser, french pocket, back pocket with button and clock pocket*

**Tallas** 38 - 60  
*sizes 38 - 60*

**Colores** marino, negro  
*colors navy blue, black*



GINA  
BISTRETCH



**Negro**  
*black*



**Marino**  
*navy*



REF.  
CC0218 63

## AMERICANA TRAJE SEÑORA

*Gina jacket*

Americana traje señora regular fit, con 2 botones, solapas, 2 bolsillos con tapetas y aberturas traseras. Bolsillo en pecho.

*men's two button jacket with lapels, 2 pockets with flaps and double vented back*

**Tallas** 34 - 58  
*sizes 34 - 58*

**Colores** marino, negro  
*colors navy blue, black*

*Americana Gina*  
ref. CC0218 63  
Marino

*Pantalón Bianca*  
ref. CC0509 63  
Marino

.....

**Composición** 63% poliéster, 33% viscosa, 4% spandex. 205 gr.  
**composition** 63% polyester, 33% viscosa, 4% spandex. 205gr.

**Lavado**  
Wash



**BISTRETCH**



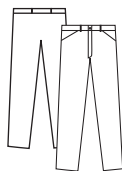
**BIANCA**  
BISTRETCH



**Negro**  
*black*



**Marino**  
*navy*



**REF.**  
**CC0509 63**

## PANTALÓN TRAJE SEÑORA

*Bianca trouser*

Pantalón traje señora regular fit, sin pinzas y con bolsillos  
*ladies fresh pocket trouser*

**Tallas** 34 - 58  
*sizes 34 - 58*

**Colores** marino, negro  
*colors navy blue, black*



*Chaleco Selena*  
CC0916 63  
Negro

*Pantalón Bianca*  
ref. CC0509 63  
Negro



**Composición** 63% poliéster, 33% viscosa, 4% spandex. 205 gr.  
**composición** 63% polyester, 33% viscose, 4% spandex. 205gr.

**Lavado**  
Wash



**BISTRETCH**



# PAOLA

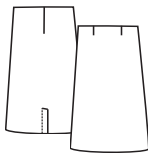
BISTRETCH



**Negro**  
*black*



**Marino**  
*navy*



REF.  
CC0603 63

## FALDA TRAJE SEÑORA

*Paola skirt*

Falda señora con pinzas y sin bolsillos.

*ladies unpocketed trouser*

**Tallas** 36 - 58

*sizes - 36 - 58*

**Colores** marino, negro

*colors navy blue, black*

*Blusa Ginebra  
ref. 113  
Blanco*

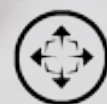
---

*Falda Paola  
ref. CC0603 63  
Marino*

---

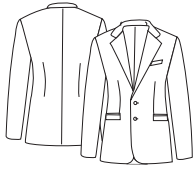
**Composición** 63% poliéster, 33% viscosa, 4% spandex. 205 gr.  
**composition** 63% polyester, 33% viscosa, 4% spandex. 205gr.

**Lavado**   
**Wash**



**BISTRETCH**

SUIT COLLECTION



**CC118 63**

LUIGGI



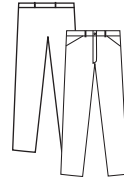
**CC407 63**

BRUNO



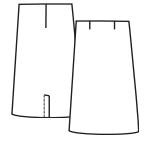
**CC218 63**

GINA



**CC509 63**

BIANCA



**CC603 63**

PAOLA

tejido



**BISTRETCH**



**SUAVIDAD**

*Softness*



**AJUSTE Y COMODIDAD**

*Comfort*



**LIBERTAD MOVIMIENTO**

*freedom*



**RESITENTE A LA ARRUGA**

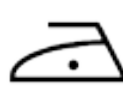
*Excellent creased resitance*

**63% POLIÉSTER, 33% VISCOSA, 4% SPANDEX 205 GR.**

*63% polyester, 33% viscose, 4% spandex 205 GR.*

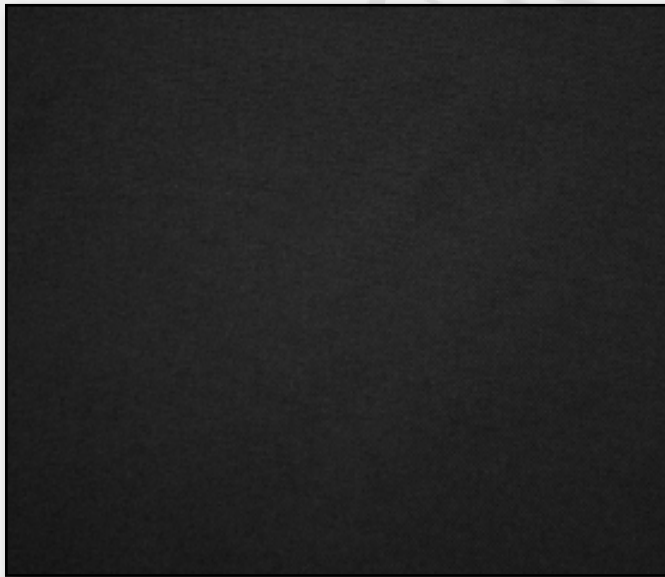
**CUIDADOS**

*Wash*





**Marino**  
*navy*



**Negro**  
*black*









# SUIT COLLECTION

La colección de trajes "**Suit Collection**" se define por la configuración Slim Fit de sus prendas. De línea moderna y elegante, que combina una textura suave y lujosa de la lana con un toque de elasticidad. Diseño, materiales, y confección; Todo lo que necesitas para marcar la diferencia.

# LUIGGI



**Gris claro**  
*light grey*



**Marengo**  
*charcoal*



**Marino**  
*navy*



**Gris medio**  
*medium grey*



**Negro**  
*black*



REF.  
CC0118 64

## AMERICANA TRAJE CABALLERO

*Luigi jacket*

Americana traje caballero regular fit, con 2 botones, solapas, 2 bolsillos con tapetas y aberturas traseras. Bolsillo en pecho.  
*men's two button jacket with lapels, 2 pockets with flaps and double vented back*

**Tallas** 46 - 68  
*sizes 46 - 68*

**Colores** marino, negro, gris marengo, gris medio, gris claro  
*colors navy blue, black, charcoal, medium grey, light grey*

Americana Luigi  
ref. CC0118 64  
Gris medio

Pantalón Bruno  
ref. CC0407 64  
Gris medio



**Composición** 55% poliéster, 43% lana, 2% lycra. 205 gr.  
**composition** 55% polyester, 43% wool, 2% lycra. 205gr.

**Lavado**       
**Wash**





Pantalón Bruno  
ref. CC0407 64  
Gris Marengo

**Composición** 55% poliéster, 43% lana, 2% lycra. 205 gr.  
**composition** 55% polyester, 43% wool, 2% lycra. 205gr.

**Lavado**  
Wash





# BRUNO



**Gris claro**  
*light grey*



**Negro**  
*black*



**Marino**  
*navy*



**Marengo**  
*charcoal*



**Gris medio**  
*medium grey*



## PANTALÓN TRAJE CABALLERO

*Bruno trouser*

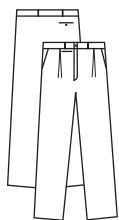
Pantalón traje caballero regular fit, con una pinza con bolsillo francés, bolsillo cerillero y dos bolsillos traseros con botón

*men's one front pleat trouser, french pocket, back pocket and clock pocket*

**Tallas** 38 - 60

*sizes - 38 - 60*

**Colores** marino, negro, gris marengo, gris medio, gris claro  
*colors navy blue, black, charcoal, medium grey, light grey*



**REF.**  
**CC0407 64**

# GINA



**Marengo**  
*charcoal*



**Gris medio**  
*medium grey*



**Gris claro**  
*light grey*



**Marino**  
*navy*



**Negro**  
*black*



REF. CC0218 64

## AMERICANA TRAJE SEÑORA

*Gina jacket*

Americana traje señora regular fit, con 2 botones, solapas, 2 bolsillos con tapetas y aberturas traseras. Bolsillo pecho

*ladies two button jacket with lapels, 2 pockets with flaps and double vented back*

**Tallas** 34 - 58

*sizes 34 - 58*

**Colores** marino, negro, gris marengo, gris medio, gris claro

*colors navy blue, black, charcoal, medium grey, light grey*

## SUIT COLLECTION

*Americana Gina*  
ref. CC0218 64  
Gris Marengo

*Pantalón Bianca*  
ref. CC0509 64  
Gris Marengo

**Composición** 55% poliéster, 43% lana, 2% lycra. 205 gr.  
**composición** 55% polyester, 43% wool, 2% lycra. 205gr.

**Lavado**  
Wash



# SUIT COLLECTION

*Americana Gina*  
ref. CC0218 64  
Grís Claro

*Pantalón Bianca*  
ref. CC0509 64  
Grís Claro

**Composición** 55% poliéster, 43% lana, 2% lycra. 205 gr.  
**composition** 55% polyester, 43% wool, 2% lycra. 205gr.

**Lavado**  
Wash



# BIANCA



**Marengo**  
*charcoal*



**Negro**  
*black*



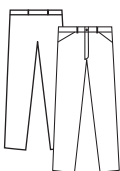
**Marino**  
*navy*



**Gris medio**  
*medium grey*



**Gris claro**  
*light grey*



REF.  
CC0509 64

## PANTALÓN TRAJE SEÑORA

*Bianca trouser*

Pantalón traje señora regular fit, sin pinzas y con bolsillos  
*ladies french pocket trouser*

**Tallas** 34 - 58  
*sizes - 34 - 58*

**Colores** marino, negro, gris marengo, gris medio, gris claro  
*colors navy blue, black, charcoal, medium grey, light grey*

# PAOLA



**Gris medio**  
*medium grey*



**Negro**  
*black*



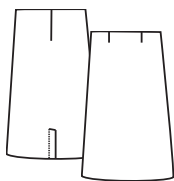
**Marino**  
*navy*



**Marengo**  
*charcoal*



**Gris claro**  
*light grey*



REF.  
CC0603 64

## FALDA TRAJE SEÑORA

*Paola skirt*

Falda señora con pinzas y sin bolsillos.

*ladies unpocketed skirt*

**Tallas** 36 - 58

*sizes 36 - 58*

**Colores** marino, negro, gris marengo, gris medio, gris claro

*colors navy blue, black, charcoal, medium grey, light grey*





Falda Paola  
ref. CC0603 64  
Gris Marengo

Falda Paola  
ref. CC0603 64  
Gris Claro

**Composición** 55% poliéster, 43% lana, 2% lycra. 205 gr.  
**composition** 55% polyester, 43% wool, 2% lycra. 205gr.

**Lavado**  
Wash



# LUZIA



REF. CC0612

## VESTIDO LUZIA

*Luzia dress*

Vestido entallado, manga corta, cuello cerrado, abertura trasera  
*fitting, short sleeve, closed neck, back opening*

**Tallas** 36 - 56

*sizes 36 - 56*



# GIULIA



REF. CC0614

## VESTIDO GIULIA

*Giulia dress*

Vestido talle alto, manga 3/4, cuello cerrado, abertura trasera  
*high waist, 3/4 sleeve, closed neck, back opening*

**Tallas** 36 - 56

*sizes 36 - 56*

Vestido Giulia  
ref. CC0614  
Negro

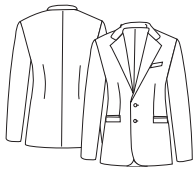
SUIT COLLECTION

Vestido Luzia  
ref. CC0612  
Gris Medio



**Composición** Bajo pedido. Consultar colores y personalizaciones  
**composition** Consult us for colors and customized articles





CC118 64

LUIGGI



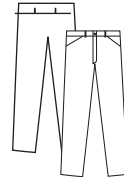
CC407 64

BRUNO



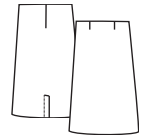
CC218 64

GINA



CC509 64

BIANCA



CC603 64

PAOLA

tejido



- ✓ COMODIDAD Y AJUSTE  
*Comfort*
- ✓ LIBERTAD DE MOVIMIENTO  
*Freedom*
- ✓ FRESCURA Y LIGEREZA  
*Fresh and light*
- ✓ TACTO SUAVE  
*Soft touch*
- ✓ RESISTENCIA A LA ARRUGA  
*Excellent creased resitance*

**55% POLIÉSTER, 43% LANA, 2% LYCRA 205 GR.**

*55% polyester, 43% wool, 2% lycra 205 GR.*

**CUIDADOS**

*Wash*







**Marengo**  
*charcoal*



**Gris medio**  
*medium grey*



**Gris claro**  
*light grey*



**Marino**  
*navy*



**Negro**  
*black*







# CHALECOS

Comodidad y elegancia indiscutible. Refleja tu propio estilo con la tercera pieza del traje, el chaleco. Conseguirás un efecto visual más atractivo; Palabra de sastre.

# ENZO



## CHALECO CRUZADO CABALLERO

*Enzo waist coat*

Chaleco cruzado de estilo clásico con doble botonadura y dos bolsillos frontales ribeteados. Incluye trasera ajustable de raso con hebilla de metal. Forro interior.

*classic style double breasted waistcoat with two front pockets. Includes adjustable satin back. Inner lining*



REF. CC0915

**Tallas** XS - 4XL

*sizes XS - 4XL*

**Colores** Bajo pedido

*colors consult us*

*Chaleco Enzo  
ref. CC0915  
marino*



**Composición** Bajo pedido. Consultar colores y personalizaciones  
**composition** *Consult us for colors and customized articles*



# SUIT COLLECTION

Chaleco Selena  
ref. CC0916  
gris claro

**Composición** Bajo pedido. Consultar colores y personalizaciones  
**composition** Consult us for colors and customized articles



# SELENA



## CHALECO CRUZADO SEÑORA

*Selena waist coat*

Chaleco cruzado de estilo clásico con doble botonadura y dos bolsillos frontales ribeteados. Incluye trasera ajustable de raso con hebilla de metal. Forro interior.

*classic style double breasted waistcoat with two front pockets. Includes adjustable satin back. Inner lining*

**Tallas** XXS - 3XL

*sizes* XXS - 3XL

**Colores** Bajo pedido

*colors* consult us



REF. CC0916



# TIZIANO



REF. CC0917

## CHALECO CABALLERO

*Tiziano waist coat*

Chaleco ajustable en espalda de raso y cierre frontal 4 botones. Bolsillos laterales ribeteados. Forro interior.  
*waistcoat with two front pockets. Includes adjustable satin back.*

**Tallas** XS - 4XL

*sizes XS - 4XL*

**Colores** Bajo pedido

*colors consult us*

*Chaleco Tiziano  
ref. CC0917  
negro*



**Composición** Bajo pedido. Consultar colores y personalizaciones  
**composition** Consult us for colors and customized articles



# SUIT COLLECTION

*Chaleco Claudia  
ref. CC0918  
negro*



**Composición** Bajo pedido. Consultar colores y personalizaciones  
*composition Consult us for colors and customized articles*



# CLAUDIA



## CHALECO SEÑORA

*Claudia waist coat*

Chaleco ajustable en espalda de raso y cierre frontal mediante 4 botones. Bolsillos laterales ribeteados. Forro interior.

*waistcoat with two front pockets. Includes adjustable satin back.*

**Tallas** XXS - 3XL

*sizes XXS - 3XL*

**Colores** Bajo pedido

*colors consult us*



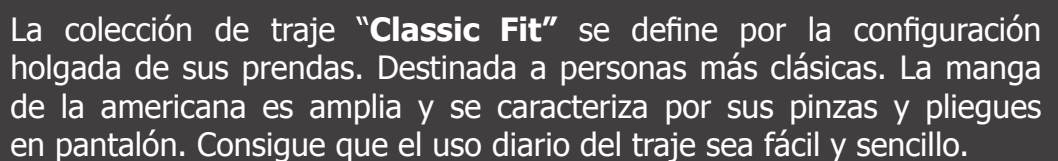
REF. CC0918





The title 'CLASSIC FIT' is centered in a large, white, serif font within a grey rectangular box. The box is framed by vertical dashed lines on both sides.

# CLASSIC FIT

A block of text describing the 'Classic Fit' collection, set against a dark grey background. The text is in a white, sans-serif font.

La colección de traje “**Classic Fit**” se define por la configuración holgada de sus prendas. Destinada a personas más clásicas. La manga de la americana es amplia y se caracteriza por sus pinzas y pliegues en pantalón. Consigue que el uso diario del traje sea fácil y sencillo.

# CABALLERO



REF.  
CC0100 21

## AMERICANA WILLIAM *suit jacket*

Americana corte classic fit, con 2 botones, solapas, 2 bolsillos con tapetas y aberturas traseras

*men's two button jacket with lapels, 2 pockets with flaps and double vented back*

**Tallas** 46 - 66

*sizes* 46 - 66

**Colores** azul marino

*colors* navy blue



REF. 400

## PANTALÓN 400 *suit trouser*

Alta confección, cinturilla antideslizante, 1 pinza, bolsillo francés y trasero con botón

*Haute couture, non slip waistband, one pleat, french pocket and one back pocket*

**Tallas** 36 - 66

*sizes* 36 - 66

**Colores** marino, negro

*colors* navy blue, black

CLASSIC FIT



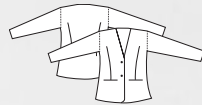
**Composición** 100% poliéster. 165 gr.  
**composition** 100% polyester. 165 gr.

**Lavado**      

Wash

\* Bajo pedido. Consultar colores y personalizaciones

SEÑORA



REF.  
CC0201 21

## AMERICANA HELENA

*suit jacket*

Americana con 2 botones, sin solapas, bolsillos viveados

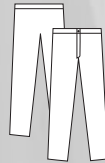
*ladies jacket, v-neck, without lapels, 2 besom pockets*

**Tallas** 36 - 58

*sizes* 36 - 58

**Colores** azul marino

*colors* navy blue



REF.  
CC0502 21

## PANTALÓN ATENEA

*suit trouser*

Pantalón señora, sin trabillas y sin bolsillos

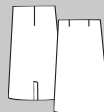
*ladies unpocketed trouser*

**Tallas** 34 - 56

*sizes* 34 - 56

**Colores** azul marino

*colors* navy blue



REF.  
CC0603 21

## FALDA DIANA

*suit skirt*

Recta, sin bolsillos, cierre cremallera

*ladies unpocketed straight skirt, zipper closure*

**Tallas** 36 - 56

*sizes* 36 - 56


**Colores** azul marino, negro

*colors* navy blue, black

CLASSIC FIT



**Composición** 100% poliéster. 165gr.  
**composition** 100% polyester. 165gr.

**Lavado**   
**Wash**



ANGELIA.....



REF.  
CC0605 21



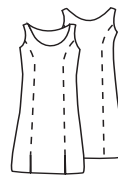
PICHI  
CUELLO REDONDO  
*ladies sleeveless round neckline dress*

Cuello redondo, con vivo  
*Round neck, with piping*

Tallas 36 - 56  
*sizes 36 - 56*



SOFÍA.....



REF.  
CC0604 21



PICHI  
CUELLO BARCO  
*ladies sleeveless dress*

Cuello barco, 2 aberturas delanteras  
*Boat neck, doble front vented*

Tallas 36 - 56  
*sizes 36 - 56*



**Composición** Bajo pedido. Consultar colores y personalizaciones  
**composition** Consult us for colors and customized articles





# CAMISERIA

Llevar una buena camisa contribuye a que un traje nos siente a la perfección y a sentirnos a gusto. Nuestras camisas cuentan con un toque único que mejoran con el uso; Porque un hombre de alto nivel viste sólo lo mejor.

# TORINO

bistretch



Blanco  
*white*



Negro  
*black*



Celeste  
*sky blue*



REF. 104L

*i Slim Fit!*

## CAMISA CABALLERO

*men' shirt*

Camisa caballero bistretch, slim fit, cuello camisero, doble ojal para gemelo, 2 botones para ajuste de puño, costura francesa en sisa y cargadas en costados. Tejido acabado fácil planchado.

*men's, shirt collar, buttonhole for twins cufflinks, double eyelet, 2 button cuff adjustment, french stitching on armholes and loaded on sides*

**Tallas** 34/35 - 48/49

*sizes 34/35 - 48/49*

**Colores** celeste, blanco, negro

*colors sky blue, white, black*

**\* Este artículo incluye un bolsillo con tapeta SIN COSER**

*This article includes one unsew chest pocket*





easy care



**Composición** 75% algodón, 20% poliéster, 5% spandex 110gr.  
**composición** 75% cotton, 20% polyester, 5% spandex. 110gr.

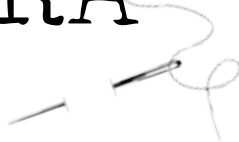
**Lavado**  
Wash



**BISTRETCH**

# GINEBRA

bistretch



Blanco  
white



Negro  
black



Celeste  
sky blue



REF. 113

## BLUSA SEÑORA

*ladies' shirt*

Blusa señora bistretch, entallada, cuello mao en V, manga 3/4. Cierre con botones cuadrados. Tejido acabado fácil planchado.  
*women blouse, V mao collar, french sleeve. Square buttons.*

**Tallas** 36-50  
*sizes 36-50*

**Colores** celeste, blanco, negro  
*colors sky blue, white, black*

*Camisa Ginebra*  
ref. 113  
Blanco

*Falda Paola*  
ref. CC0603 64  
Gris Marengo



**Composición** 75% algodón, 20% poliéster, 5% spandex 110gr.  
**composition** 75% cotton, 20% polyester, 5% spandex. 110gr.

**Lavado**  
Wash



**BISTRETCH**

.....  
Camisa Oxford  
ref. 105L  
Blanco

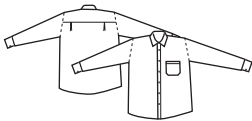
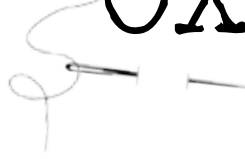
.....  
Blusa Oxford  
ref. 115L  
Blanco

**Composición** 70% algodón, 30% poliéster. 135gr.  
**composition** 70% cotton, 30% polyester. 135gr.

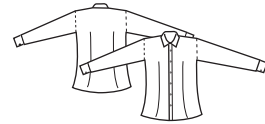
**Lavado**        
**Wash**



# OXFORD



REF. 105L



REF. 115L

## CAMISA Oxford CABALLERO

*Oxford men' shirt*

Camisa caballero, bolsillo pecho izquierdo, cuello camisero con botón, doble ojal puño  
*men's, left chest pocket, button down collar, double bottonhole french stitching on armholes and loaded on sides*

**Tallas** 34/35 - 52/53  
*sizes 34/35 - 52/53*

**Colores** blanco, celeste  
*colors white, sky blue*

## BLUSA Oxford SEÑORA


*Oxford ladies blouse*

Blusa señora entallada, cuello camisero, doble ojal para ajuste de puño  
*ladies l/s waisted blouse, shirt collar without buttons, fitted, twin double eyelet, 2 button cuff adjustment*

**Tallas** 36-56  
*sizes 36-56*

**Colores** blanco, celeste  
*colors white, sky blue*



A man with dark hair and a beard is leaning against a white mannequin torso. He is wearing a white long-sleeved button-down shirt and black trousers. The mannequin is on a wooden stand. The background is a plain, light-colored wall.

*Camisa Clásic  
ref. 101L  
Blanco*

*Pantalón Bruno  
ref. CC407 63  
Negro*

**Composición** 65% poliéster, 35% algodón. 116gr.  
**composition** 65% polyester, 35% cotton. 135gr.

**Lavado**  
Wash



# CLÁSICA



celeste  
sky blue



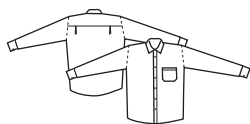
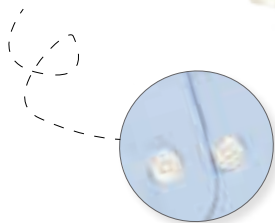
blanco  
white



beige  
beige



negro  
black



REF. 101L

## CAMISA CABALLERO

*classic men' shirt*

Camisa caballero, bolsillo pecho izquierdo, cuello camisero, doble ojal para gemelo, 2 botones para ajuste de puño.

*Men's, left chest pocket, shirt collar, buttonhole for twins cufflinks, double eyelet, 2 button cuff*

**Tallas** 34/35 - 52/53

*sizes 34/35 - 52/53*

**Colores** celeste, blanco, beige, negro

*colors sky blue, white, light beige, black*

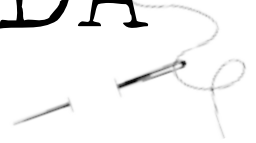
Blusa Entallada  
ref. 111L  
Blanca

**Composición** 65% poliéster, 35% algodón. 116gr.  
**composition** 65% polyester, 35% cotton. 135gr.

**Lavado**  
Wash



# ENTALLADA



Blanco  
*white*



Negro  
*black*



Celeste  
*sky blue*



REF. 111L

## BLUSA SEÑORA

*ladies l/s waisted blouse*

Blusa señora, entallada, cuello camisero, sin bolsillo

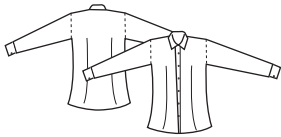
*ladies l/s waisted blouse, shirt collar, without pocket*

**Tallas** 36 - 56

*sizes 36 - 56*

**Colores** blanco, negro, celeste

*colors white, black, sky blue*



REF. 111NL



¡DALE COLOR

# VENUS



gris  
grey

burdeos  
garnet

marrón  
brown

berenjena  
aubergine



beige  
beige

lila  
violet

mostaza  
mustard

## BLUSA SEÑORA

*Venus women's blouse*

Blusa señora entallada, cuello camisero, manga larga, sin bolsillo. Botones al tono.

*ladies l/s waisted blouse, shirt collar, without pocket.*

**Tallas** 36 - 50

*sizes 36 - 50*

**Colores** gris, burdeos, marrón, berenjena, beige, lila, mostaza

*colors grey, garnet, brown, aubergine, beige, violet, mustard*

**Composición** 65% poliéster, 35% algodón, 105gr.

**composition** 65% polyester, 35% cotton, 105gr.

**Lavado**  
Wash







REF. 101NL

# MATISSE

## CAMISA CABALLERO

*Matisse men' shirt*

Camisa caballero, manga larga, corte fit, bolsillo pecho izquierdo, cuello camisero. Botones al tono.

*Men's, left chest pocket, shirt collar, buttonhole for twins cufflinks, double eyelet, 2 button cuff*

**Tallas** 36 - 50

*sizes 36 - 50*

**Colores** gris, burdeos, marrón, berenjena, beige, lila, mostaza

*colors grey, garnet, brown, aubergine, beige, violet, mustard*



gris  
*grey*

burdeos  
*garnet*

marrón  
*brown*

berenjena  
*aubergine*



beige  
*beige*

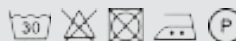
lila  
*violet*

mostaza  
*mustard*

**Composición** 65% poliéster, 35% algodón, 105gr.

*composition 65% polyester, 35% cotton, 105gr.*

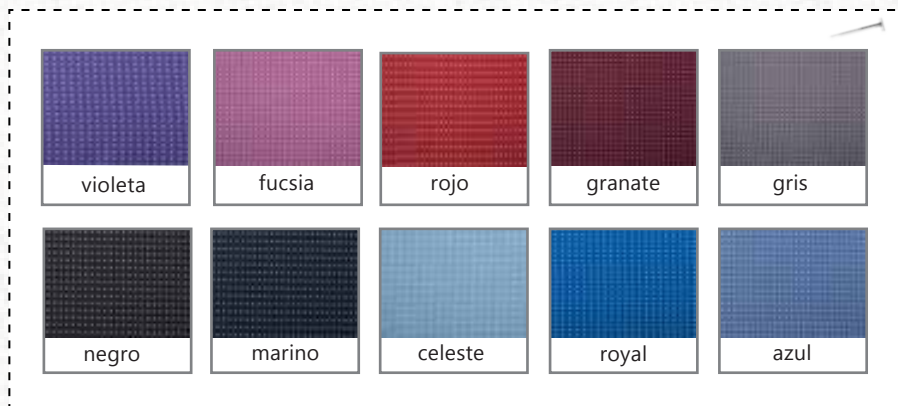
**Lavado**  
*Wash*





# COMPLEMENTOS

Cada momento tiene sus códigos. Elígelos adecuadamente. Diseña tu estilo y dale ese lujo a tu negocio. ¡DÍ SI a los complementos de moda!



**Colores** violeta, fucsia, rojo, granate, gris, negro, marino, celeste, royal, azul  
*colors violet, fuchsia, red, garnet, grey, black, navy, light blue, royal, blue*

## CORBATA PLANA SUIT COLLECTION

*Suit collection regular tie*

**Composición** 100% poliéster microfibra

*composition 100% polyester*

**Medidas** 145 x 8 cm

*measurement 145 x 8 cm*



REF. 525



## FULAR SUIT COLLECTION

*Suit collection foulard*

**Composición** 100% poliéster microfibra

*composition 100% polyester*

**Medidas** 140 x 30 cm

*measurement 140 x 30 cm*



REF. 558



REF. 535

## PAJARITA SUIT COLLECTION

*Suit collection bow tie*

**Composición** 100% poliéster microfibra

Gancho de plástico.

*composition 100% polyester*

**Talla** Única ajustable

*measurement one size*

## PAÑUELO BOLSILLO

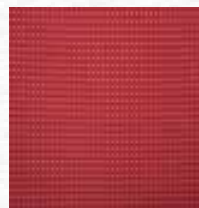
*Suit collection foulard pocket*

**Composición** 100% poliéster microfibra

*composition 100% polyester*

**Medidas** 140 x 30 cm

*measurement 140 x 30 cm*



REF. 570



## CORBATA SELECTION

*Selection tie*

**Composición** 100% poliéster microfibra  
*composition 100% polyester*

**Medidas** 145 x 8,5 cm  
*measurement 145 x 8,5 cm*

**REF. 520**

## PAJARITA SELECTION

*Selection bow tie*

**Composición** 100% poliéster microfibra  
Gancho de plástico.  
*composition 100% polyester*

**Medidas** talla única. Ajustable  
*measurement one size*

**REF. 530**

## TIRANTES SELECTION

*Selection suspenders*

**Composición** 100% poliéster microfibra  
*composition 100% polyester*

**Medidas** Ancho tirante 30mm.  
Talla única. Ajustable  
*measurement one size*

**REF. 585**

## PAÑUELO SELECTION

*Selection carf*

**Composición** 100% poliéster microfibra  
*composition 100% polyester*

**Medidas pañuelo** 75 x 75 cm  
*measurement 75 x 75 cm*

**REF. 565**

## FULAR SELECTION

*Selection foular*

**Composición** 100% poliéster microfibra  
*composition 100% polyester*

**Medidas fular** 30 x 140 cm  
*measurement 30 x 140 cm*

**REF. 555**





### Colores SELECTION

blanco, oro, cobre, naranja, rojo, granate, rosa, marino, royal, kiwi, verde manzana, verde junco, berenjena, violeta, azul, azul cielo, turquesa, verde, marrón, gris, negro

*colors white, gold, copper, orange, red, garnet, pink, navy, royal, kiwi, apple green, green reed, aubergine, violet, blue, light blue, turquoise, green, brown, grey, black*



## TIRANTES GOMA

*Elastic suspenders*

**Composición** 100% poliéster elástico  
*composition 100% elastic polyester*

**Medidas** Ancho tirante 30mm.  
Talla única. Ajustable  
*measurement one size*

**Colores** blanco, gris perla, gris, asfalto, marino, negro, marrón, beige, rojo, granate, royal, verde botella  
*colors white, medium grey, grey, asphalt, navy, black, brown, beige, red, garnet, royal, bottle green*

**REF. 580**



**marrón**  
*brown*



**beige**  
*beige*



**rojo**  
*red*



**granate**  
*garnet*



**verde botella**  
*bottle green*



**royal**  
*royal*



**marino**  
*navy*



**negro**  
*black*



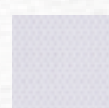
**gris**  
*grey*



**asfalto**  
*asphalt*



**gris perla**  
*medium grey*



**blanco**  
*white*





## TIRANTES FANTASIA MOD.803

*Fantasy suspenders*

**Composición** 100% poliéster elástico

*composition 100% elastic polyester*

**Medidas** Ancho tirante 35mm.

Talla única. Ajustable

*measurement one size*

**Colores** marino, gris, granate, petróleo, negro

*colors navy, grey, garnet, petrol, black*

**REF. 591**





## TIRANTES FANTASIA MOD. 859

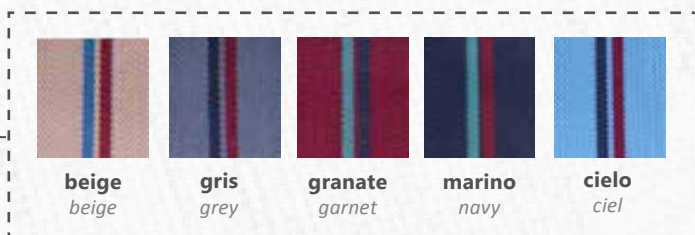
*Fantasy suspenders*

**Composición** 100% poliéster elástico  
*composition 100% elastic polyester*

**Medidas** Ancho tirante 35mm.  
Talla única. Ajustable  
*measurement one size*

**Colores** beige, gris, granate, marino, celeste  
*colors beige, grey, garnet, navy, ciel*

**REF. 594**



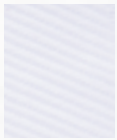


## TIRANTES FANTASIA MOD. 611

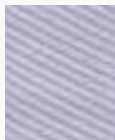
*Fantasy suspenders*



**negro**  
*black*



**blanco**  
*white*



**gris**  
*grey*



**marino**  
*navy*

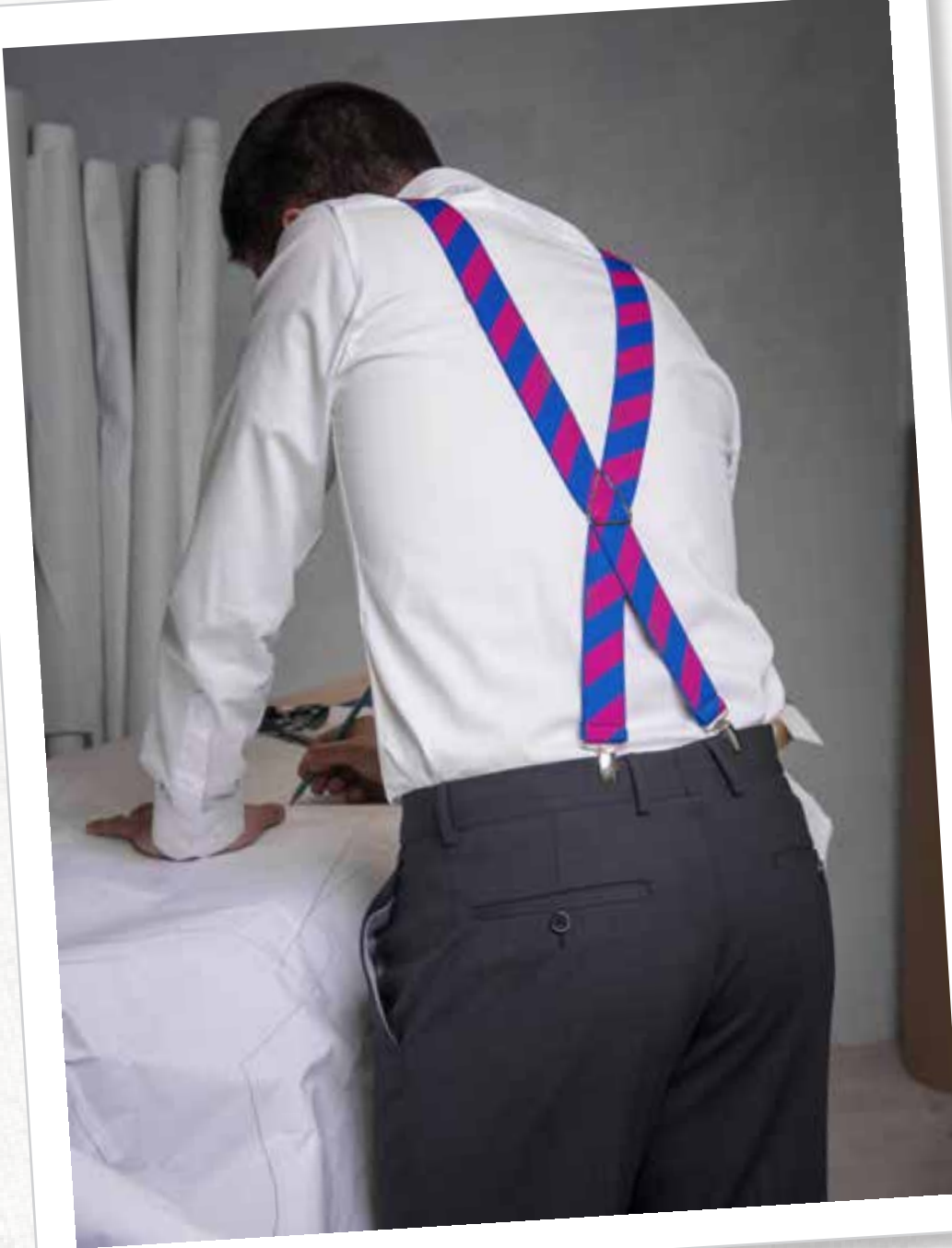
**Composición** 100% poliéster elástico  
*composition 100% elastic polyester*

**Medidas** Ancho tirante 35mm.  
Talla única. Ajustable  
*measurement one size*

**Colores** negro, blanco, gris, marino  
*colors black, white, grey, navy*

**REF. 590**





## TIRANTES FANTASIA MOD. 844

*Fantasy suspenders*

**Composición** 100% poliéster elástico  
*composition 100% elastic polyester*

**Medidas** Ancho tirante 35mm.  
Talla única. Ajustable  
*measurement one size*

**Colores** marino/celeste, azul/rojo, royal/fucsia  
*colors navy/ciel, navy/red, royal/fuchsia*

**REF. 592**



**marino**  
*navy*



**azul**  
*blue*



**royal**  
*royal*

# TIRANTES FANTASIA MOD. 845

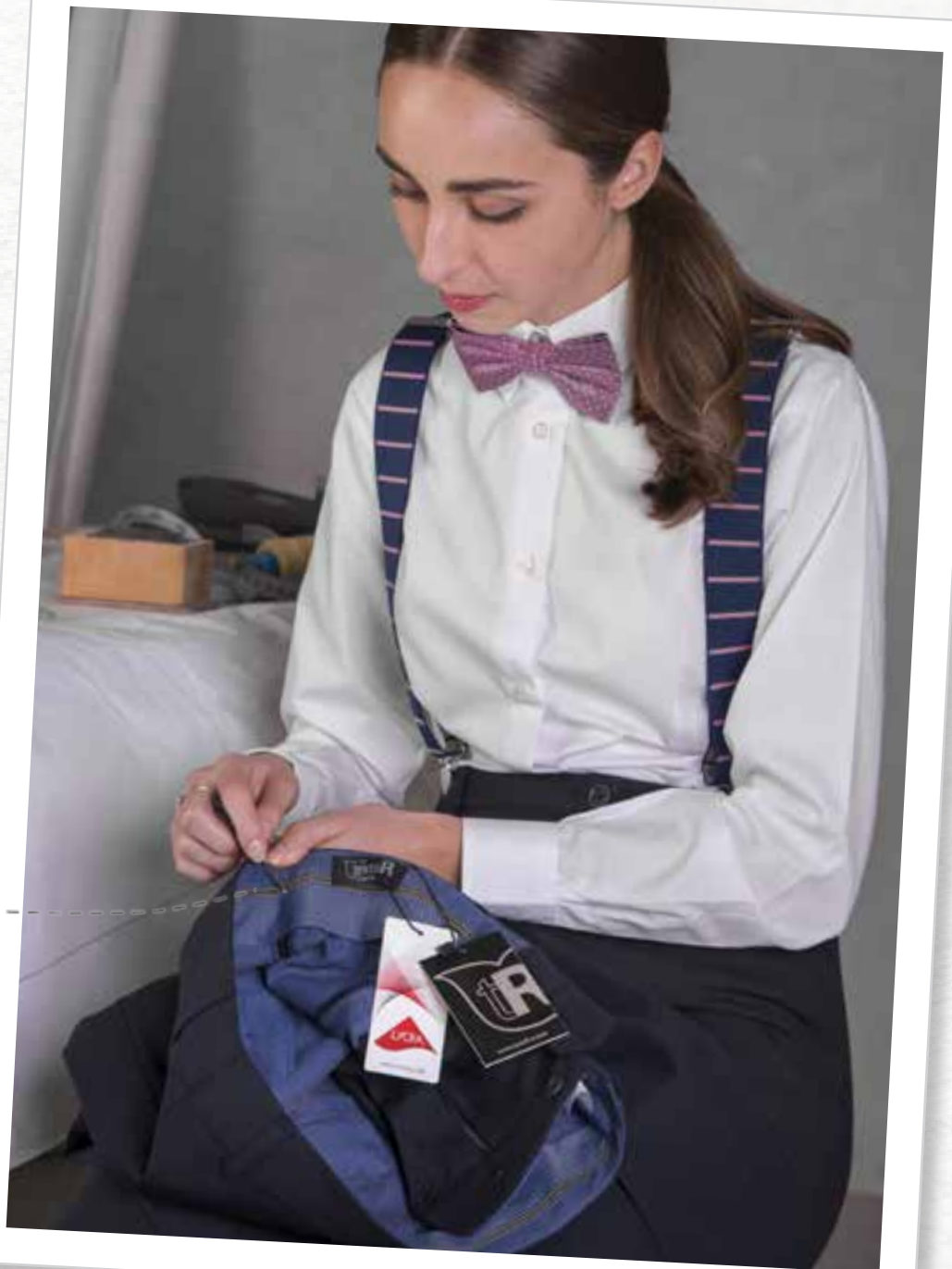
*Fantasy suspenders*

**Composición** 100% poliéster elástico  
*composition 100% elastic polyester*

**Medidas** Ancho tirante 35mm.  
Talla única. Ajustable  
*measurement one size*

**Colores** marino/rosa, azul/celeste, rojo/celeste  
*colors navy/pink, navy/ciel, red/ciel*

**REF. 593**



## CINTURÓN IBIZA

leather belt



REF. 604

Cinturón piel con broche

leather belt

**Composición** piel

composition leather

**Ancho** 35 mm

width 35 mm

**Tallas** 95 - 105- 115 cm

measurement 95 - 105 - 115 cm

**Colores** negro

colors black

## CINTURÓN FORMENTERA

leather belt



REF. 607

Cinturón piel de señora, costura simple al canto

leather ladies belt side seam

**Composición** piel

composition leather

**Ancho** 25 mm

width 25 mm

**Tallas** 80 - 85 - 90 cm

measurement 80 - 85 - 90 cm

**Colores** negro, marino

colors black, navy



## CINTURÓN MENORCA

leather belt

Cinturón piel, costura simple al canto

leather belt side seam

**Composición** piel

composition leather

**Ancho** 32 mm

width 32mm

**Tallas** 90 - 95 - 100 - 105- 110 cm

measurement 90 - 95 - 100 - 105 - 110 cm

**Colores** negro, blanco, marino, granate, marrón

colors black, white, navy, garnet, brown

REF. 606





## CINTURÓN MALLORCA

leather belt

Cinturón piel, costura doble al canto

leather belt side seam

### Composición piel

composition leather

**Ancho** 32 mm

width 32mm

**Tallas** 90 - 95 - 100 - 105 - 110 cm

measurement 90 - 95 - 100 - 105 - 110 cm

**Colores** negro, blanco, marino, granate, marrón

colors black, white, navy, garnet, brown

REF. 605

## CINTURÓN REVERSIBLE

leather belt

Cinturón piel, costura simple al canto

leather belt side seam

### Composición piel suave

composition leather

**Ancho** 35 mm

width 35 mm

**Tallas** 120 cm REGULABLE

measurement 120 cm adjustable

**Colores** tabaco / negro, marino / negro, marrón / negro

colors tobacco / black, navy / black, brown / black

REF. 609







# CALZADO

La elegancia comienza desde abajo, en el calzado, y fluye en sentido ascente. Vístete por los pies y apuesta por la calidad. Los pies son una de las partes más importantes de nuestro cuerpo, ya que son nuestra base, la que nos ayuda a movernos. Por ello es crucial mimarlos y cuidarlos usando siempre un calzado cómodo y de calidad.

# señora



**MODELO  
DINAMIC**  
*Dinamic model*



**MODELO  
DENIA**  
*Denia model*



**MODELO  
SOFIA**  
*Sofia model*



**MODELO  
BAILARINA**  
*Bailarina model*



**MODELO  
MARTA**  
*Marta model*



**MODELO  
RELAX**  
*Relax model*



**MODELO  
SENADO**  
*Senado model*



**MODELO  
SALÓN**  
*Salón model*



**MODELO  
AZAFATA**  
*Azafata model*



**MODELO  
ROMA**  
*Roma model*



# caballero



**MODELO  
FRANCIA**

*Francia model*



**MODELO  
ATENAS**

*Atenas model*



**MODELO  
ITALIA**

*Italia model*



**MODELO  
BERNA**

*Berna model*



**MODELO  
CLASSIC**

*Classic model*



**MODELO  
CONGRESO**

*Congreso model*



**MODELO  
GOURMET**

*Gourmet model*



**MODELO  
SUMILLER**

*Sumiller model*

# CALZADO

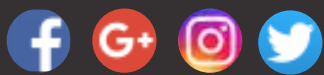
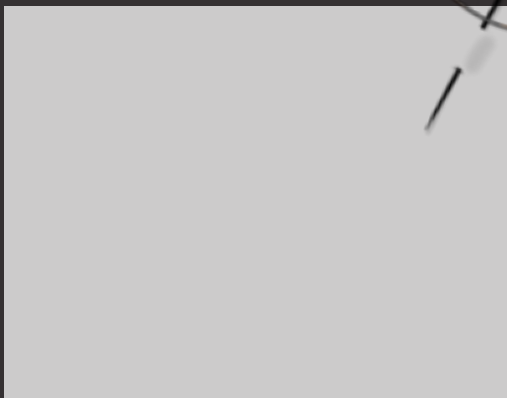
# Dian







DISTRIBUIDO POR:



textil-r.com

