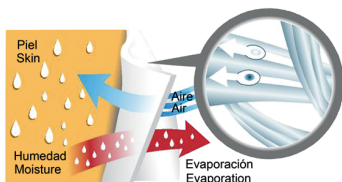


GASTRO
BY Gary's CHEF





COOLMAX: Fibra de alto rendimiento desarrollada para favorecer el traslado de la humedad y acelerar la evaporación.

COOLMAX: High performance fibre designed to transfer moisture and speed up its evaporation.



INOXIDABLE
INOX

INOXIDABLE: Sistema de cierre con botón inoxidable a presión. Confeccionado para evitar el contacto directo con la piel.

INOX: Stainless-steel press-stud button fastening. It is especially designed to avoid direct contact with the skin.



100% ALGODÓN EGIPCIO
100% EGYPTIAN COTTON

100% ALGODÓN EGIPCIO PEINADO: 170gr/m²

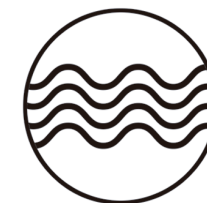
El mejor algodón del mundo.

Confeccionado con hilo de dos cabos 60/2 de fibra larga. Con un proceso de mercerizado y sanforizado para un acabado con brillo, resistencia y sin encogimiento que proporciona un fácil planchado y un tacto agradable y sedoso.

100 % EGYPTIAN COMBED COTTON: 170gr/m²

The world's best cotton.

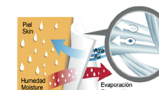
Woven with two long fibre 60/2 ply threads. Subjected to mercerisation and sanforization processes to provide a shiny finish, resistance and ensure it will not shrink, thus making it easier to iron and pleasant and soft to the touch.



**TEJIDO ELÁSTICO
ELASTIC FABRIC**

EOL-COMFORT: Con más de un 20% de estiramiento y una alta propiedad de recuperación, ofrece elasticidad permanente. Muy resistente al calor y a los químicos, por lo que puede lavarse en lavadoras industriales mientras retiene su elasticidad. Fácil de tratar y limpiar. Ofrece excelentes valores técnicos para el encogimiento, el pilling y las características de un color óptimo.

EOL-COMFORT: With 20% and more stretch and good rebound properties, this fabric offers permanent elasticity. It is extremely resistant to heat and chemicals, thus the clothes can be easily processed in industrial washing facilities while retaining its elasticity. Easy to process and clean. The fabric offers excellent technical values for shrinkage, pilling and optimum colour characteristics.



COOLMAX PIQUÉ

COOLMAX PIQUÉ: Desarrollado a partir de microfibras que mejoran el microclima, dando una comodidad extrema. Tejido ligero con una elevada transpiración y de rápido secado.

COOLMAX PIQUE: Developed from microfibras improving the microclimate, giving extreme comfort. Lightweight fabric with high transpiration and fast drying.





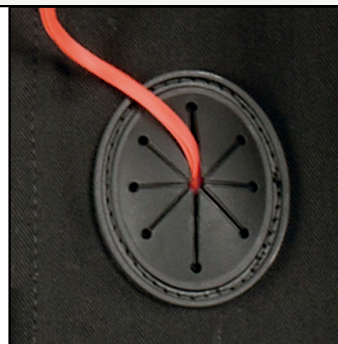


Detalles y personalización

Botones forrados e inoxidables y también de pasta.
Bolsillos en pecho o mangas y bordados en puños.

Details and customization

Fabric-covered and stainless-steel or pasta buttons.
Chest or sleeve pockets and embroidered cuffs.

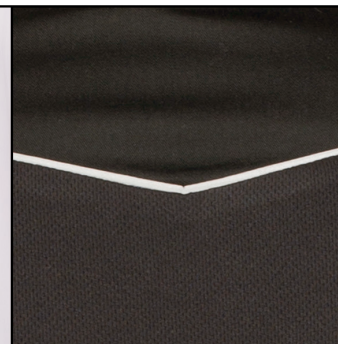


Tejidos

Tejidos tratados para facilitar el planchado.
Detalles en cuellos y puños donde la buena
confección se hace evidente.

Fabrics

Fabrics are designed to make them easy to iron.
Details on all collars and cuffs demonstrate a good
manufacturing process.







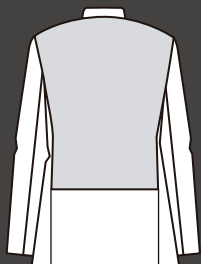
FÁCIL PLANCHADO
EASY IRONING



INOXIDABLE / INOX



CANALÉ EN PUÑO
RIBBED CUFF



COOL MAX®

CHICO 9339 MORFEO

C/001 NEGRO / BLACK

TALLAS / SIZES: XS-YL

65% Pol. 35% Alg. - 210 gr./m²



GASTRO
BY Gary's CHEF

www.gastrochefbygarys.com

8



CHICO 9351 CEFIRO

C/001 BLANCO / WHITE

C/101 NEGRO / BLACK

TALLAS / SIZES: XS-YL

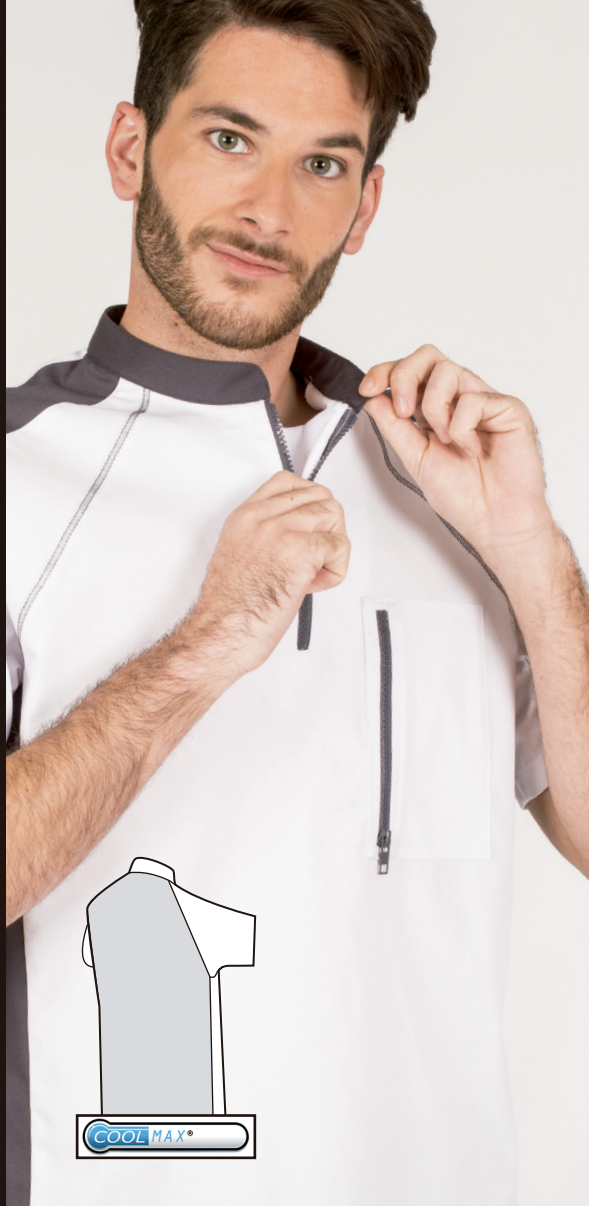
65% Pol. 35% Alg. - 210 gr./m²



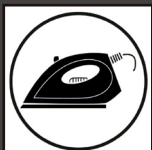
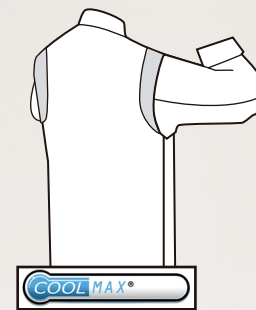
FÁCIL PLANCHADO
EASY IRONING



CREMALLERA
ZIPPER







FÁCIL PLANCHADO
EASY IRONING



100% ALG. EGIPCIO
100% EGYPTIAN COT.



INOXIDABLE
INOX



BORDADO
EMBROIDERY

CHICO 9322 APOLO

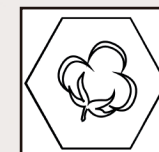
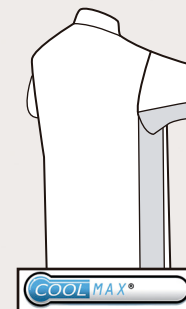
C/101 BLANCO / WHITE

TALLAS / SIZES: XS-YL

100% Alg. - 170 gr./m²

GASTRO
BY Gary's CHEF





100% ALG. EGIPCIO
100% EGYPTIAN COT.



FÁCIL PLANCHADO
EASY IRONING



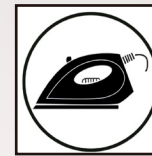
INOXIDABLE / INOX

CHICO 9329 PERSEO

C/101 BLANCO / WHITE

TALLAS / SIZES: XS-YL

100% Alg. - 170 gr./m²



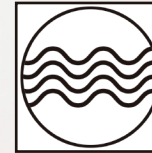
FÁCIL PLANCHADO
EASY IRONING



INOXIDABLE / INOX



MANGAS ROLL UP
ROLL UP SLEEVES



TEJIDO ELÁSTICO
ELASTIC FABRIC



COOL MAX®

PIQUÉ 130 gr./m²

CHICO 9347 BOREAS

C/101 BLANCO / WHITE

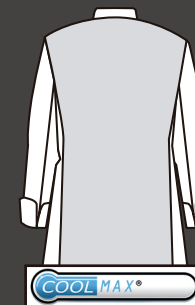
TALLAS / SIZES: XS-YL

49% Pol. 49% Alg. 2% Eol

195 gr./m²



GASTRO
BY Gary's **CHEF**



CHICO 9337 CRATOS

C/101 BLANCO / WHITE

TALLAS / SIZES: XS-YL

100% Alg. - 170 gr./m²



FÁCIL PLANCHADO
EASY IRONING



100% ALG. EGIPCIO
100% EGYPTIAN COT.



INOXIDABLE
INOX



BORDADO
EMBROIDERY

CHICA 9356 IRIS

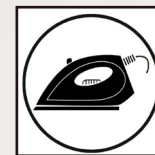
C/101 BLANCO / WHITE

TALLAS / SIZES: XS-XXL

100% Alg. - 170 gr./m²



GASTRO
BY Gary's **CHEF**



FÁCIL PLANCHADO
EASY IRONING



COOLMAX®

UNISEX 9338 POSEIDON

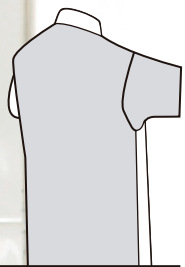
C/101 BLANCO / WHITE

C/001 NEGRO / BLACK

TALLAS / SIZES: P-M-G-SG

65% Pol. 35% Alg. - 210 gr./m²





COOLMAX®

PIQUÉ 130 gr./ m²



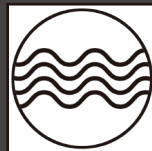
GASTRO
BY Gary's **CHEF**



FÁCIL PLANCHADO
EASY IRONING



INOXIDABLE
INOX



TEJIDO ELÁSTICO
ELASTIC FABRIC

UNISEX 9349 TANATOS

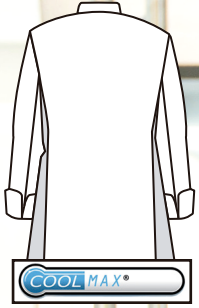
C/101 BLANCO / WHITE

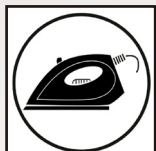
TALLAS / SIZES: XS-YL

49% Pol. 49% Alg. 2% Eol

195 gr./m²







FÁCIL PLANCHADO
EASY IRONING



INOXIDABLE / INOX



BORDADO
EMBROIDERY

CHICO 9336 HELIOS

C/001 NEGRO / BLACK

TALLAS / SIZES: XS-YL

65% Pol. 35% Alg. - 210 gr./m²

CHICA 9355 ARTEMISA

C/001 NEGRO / BLACK

TALLAS / SIZES: XS-XXL

65% Pol. 35% Alg. - 210 gr./m²





GASTRO
BY *Gairys* **CHEF**

CHICO 9336 HELIOS

C/101 BLANCO / WHITE

TALLAS / SIZES: XS-YL

65% Pol. 35% Alg. - 210 gr./m²

CHICA 9355 ARTEMISA

C/101 BLANCO/ WHITE

TALLAS / SIZES: XS-XXL

65% Pol. 35% Alg. - 210 gr./m²



FÁCIL PLANCHADO
EASY IRONING



INOXIDABLE
INOX



BORDADO
EMBROIDERY





FÁCIL PLANCHADO
EASY IRONING



INOXIDABLE
INOX



COOL MAX®

CHICO 9346 CARITES

C/001 NEGRO /BLACK

TALLAS / SIZES: XS-YL

65% Pol. 35% Alg. - 210 gr./m²







FÁCIL PLANCHADO
EASY IRONING



CREMALLERA METAL
METAL ZIPPER



BORDADO
EMBROIDERY

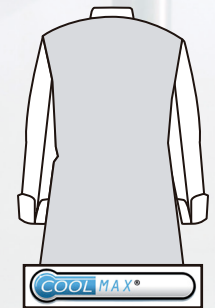


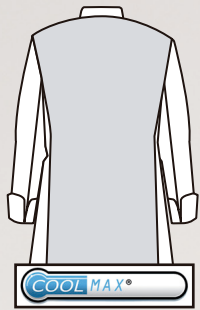
CHICO 9343 EOLO

C/101 BLANCO / WHITE

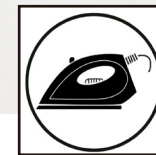
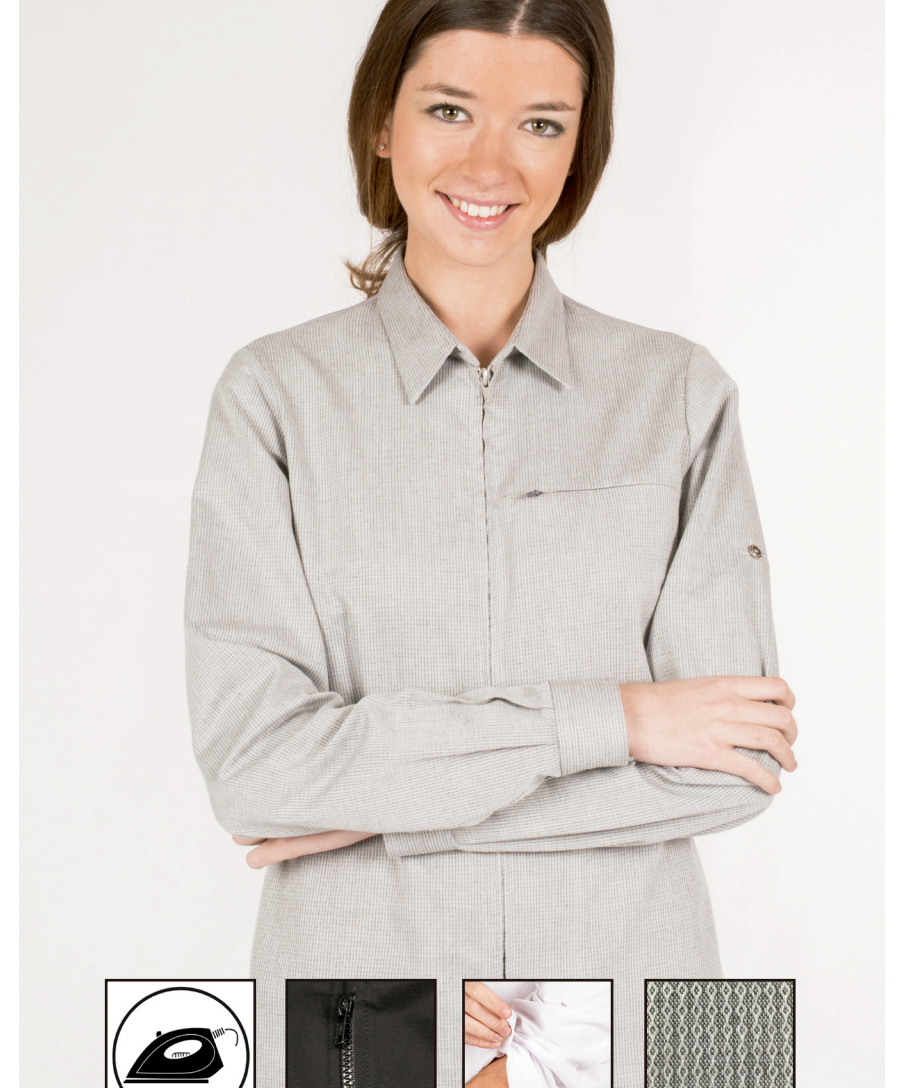
TALLAS / SIZES: XS-YL

65% Pol. 35% Alg. - 210 gr./m²





PIQUÉ 130 gr./ m²



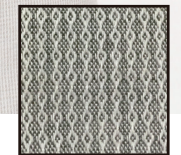
FÁCIL PLANCHADO
EASY IRONING



CREMALLERA
ZIPPER



MANGAS ROLL UP
ROLL UP SLEEVES



TEJIDO OJO PERDIZ
BIRD'S EYE FABRIC

CHICO 9348 LETO

C/782 GRIS / GREY

TALLAS / SIZES: XS-YL

50% Pol. 50% Alg. - 140 gr./m²

CHICA 9357 AURA

C/782 GRIS / GREY

TALLAS / SIZES: XS-XXL

50% Pol. 50% Alg. - 140 gr./m²





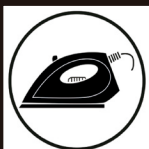
CHICO 9344 DEIMOS

C/101 BLANCO / WHITE

TALLAS / SIZES: XS-YL

49% Pol. 49% Alg. 2% Eol

195 gr./m²



FÁCIL PLANCHADO
EASY IRONING



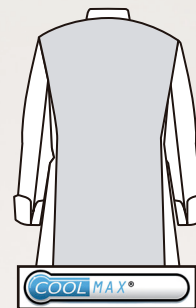
INOXIDABLE
INOX

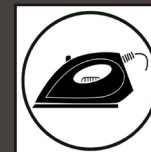


BORDADO
EMBROIDERY

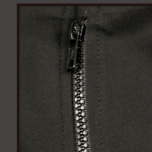


TEJIDO ELÁSTICO
ELASTIC FABRIC





FÁCIL PLANCHADO
EASY IRONING



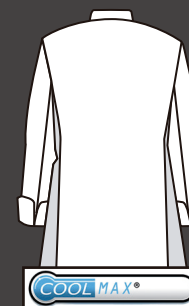
CREMALLERA
ZIPPER



TÚNEL CABLE



BORDADO
EMBROIDERY



CHICO 9341 FOBOS

C/001 NEGRO / BLACK

TALLAS / SIZES: XS-YL

65% Pol. 35% Alg. - 210 gr./m²



GASTRO
BY Gary's **CHEF**

GASTRO
BY Gary's CHEF



CHICO 9352 GANIMEDES

C/783 GRIS / GREY

TALLAS / SIZES: XS-YL

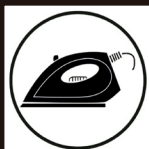
50% Pol. 50% Alg. - 140 gr./m²

CHICA 9358 SELENE

C/783 GRIS / GREY

TALLAS / SIZES: XS-XXL

50% Pol. 50% Alg. - 140 gr./m²



FÁCIL PLANCHADO
EASY IRONING



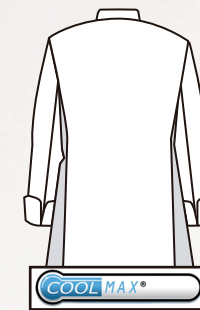
INOXIDABLE
INOX



BORDADO
EMBROIDERY



TEJIDO ESPIGA
HERRINGBONE
FABRIC



PIQUÉ 130 gr./ m²

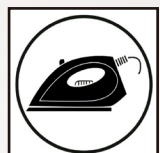
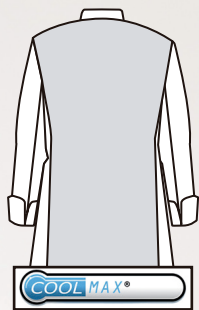
GASTRO
BY Gary's **CHEF**

CHICO 9353 HECATE

C/001 NEGRO /BLACK

TALLAS / SIZES: XS-YL

65% Pol. 35% Alg. - 210 gr./m²



FÁCIL PLANCHADO
EASY IRONING

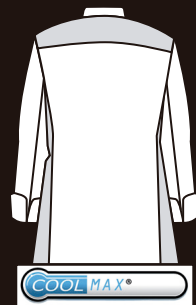


INOXIDABLE
INOX



BORDADO
EMBROIDERY





CHICO 9345 CIRCE

C/101 BLANCO / WHITE

TALLAS / SIZES: XS-YL

49% Pol. 49% Alg. 2% Eol

195 gr./m²



FÁCIL PLANCHADO
EASY IRONING



INOXIDABLE
INOX



BORDADO
EMBROIDERY



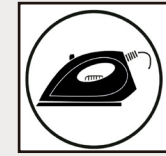
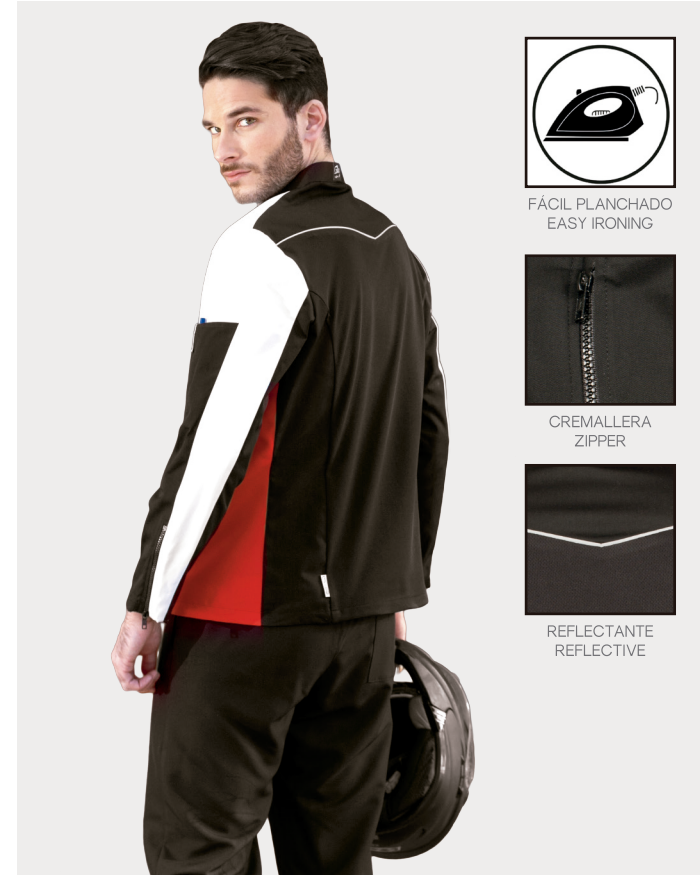
TEJIDO ELÁSTICO
ELASTIC FABRIC





GASTRO
BY Gary's CHEF





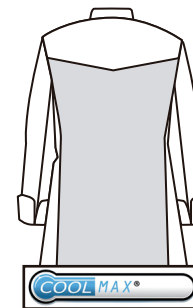
FÁCIL PLANCHADO
EASY IRONING



CREMALLERA
ZIPPER



REFLECTANTE
REFLECTIVE

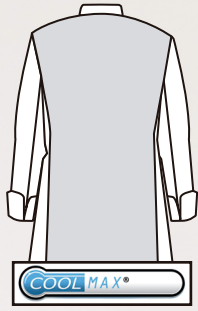


CHICO 9342 HIPNOS

C/101 BLANCO / WHITE

TALLAS / SIZES: XS-YL

65% Pol. 35% Alg. - 210 gr./m²



CHICO 9354 ZELO

C/787 GRIS MARENCO

TALLAS / SIZES: XS-YL

48% Pol. 48% Alg. 4% Eol

150 gr./m²



FÁCIL PLANCHADO
EASY IRONING



INOXIDABLE
INOX

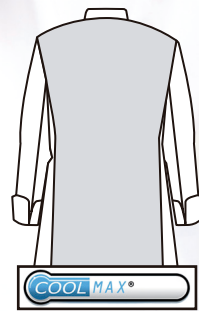


BORDADO
EMBROIDERY



TEJIDO ELÁSTICO
ELASTIC FABRIC





BOTÓN CHUPETE
BUTTON

CHICO 9331 ULISES

C/101 BLANCO / WHITE

TALLAS / SIZES: XS-YL

100% Alg. - 205 gr./m²





FÁCIL PLANCHADO
EASY IRONING



100% ALG. EGIPCIO
100% EGYPTIAN COT.



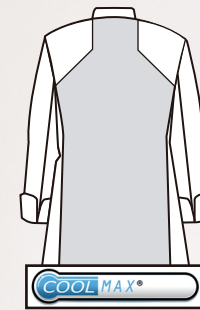
INOXIDABLE
INOX

CHICO 9327 COSMO

C/101 BLANCO / WHITE

TALLAS / SIZES: XS-YL

100% Alg. - 170 gr./m²







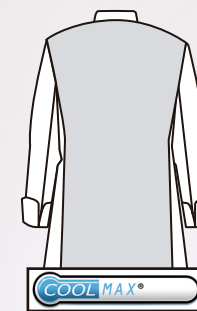
FÁCIL PLANCHADO
EASY IRONING



100% ALG. EGIPCIO
100% EGYPTIAN COT.



INOXIDABLE
INOX



CHICO 9320 HERMES

C/101 BLANCO / WHITE

TALLAS / SIZES: XS-YL

100% Alg. - 170 gr./m²

CHICA 9334 GALATEA

C/101 BLANCO / WHITE

TALLAS / SIZES: XS-XXL

100% Alg. - 170 gr./m²



CHICA 9333 ATENEA

C/101 BLANCO / WHITE

TALLAS / SIZES: XS-XXL

100% Alg. - 170 gr./m²

CHICO 9323 ZEUS

C/101 BLANCO / WHITE

TALLAS / SIZES: XS-YL

100% Alg. - 170 gr./m²



100% ALG. EGIPCIO
100% EGYPTIAN COT.



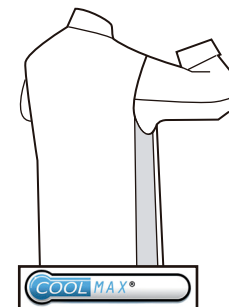
INOXIDABLE
INOX



FÁCIL PLANCHADO
EASY IRONING



BORDADO
EMBROIDERY

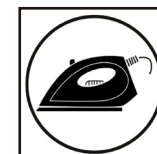


CHICO 9323 ZEUS

C/001 NEGRO / BLACK

TALLAS / SIZES: XS-YL

65% Pol. 35% Alg. - 210 gr./m²



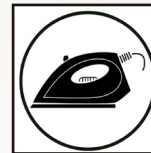
FÁCIL PLANCHADO
EASY IRONING



INOXIDABLE
INOX



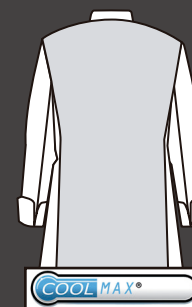
BORDADO
EMBROIDERY



FÁCIL PLANCHADO
EASY IRONING



BOTÓN CHUPETE
BUTTON



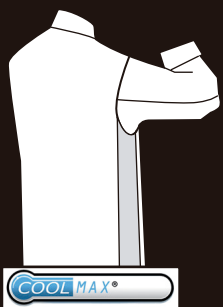
CHICO 9325 CRONOS

C/001 NEGRO / BLACK

TALLAS / SIZES: XS-YL

65% Pol. 35% Alg. - 210 gr./m²





CHICO 9324 HERACLES

C/101 BLANCO / WHITE

TALLAS / SIZES: XS-YL

65% Pol. 35% Alg. - 210 gr./m²

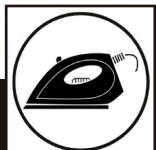
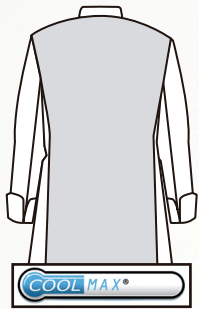


FÁCIL PLANCHADO
EASY IRONING



INOXIDABLE
INOX





FÁCIL PLANCHADO
EASY IRONING



INOXIDABLE
INOX

CHICO 9332 AQUILES

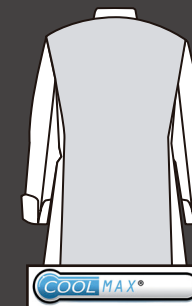
C/001 NEGRO/ BLACK

TALLAS / SIZES: XS-YL

65% Pol. 35% Alg. - 210 gr./m²



GASTRO
BY Gary's **CHEF**



CHICO 9330 ICARO

C/101 BLANCO / WHITE

TALLAS / SIZES: XS-YL

100% Alg. - 170 gr./m²

CHICO 9330 ICARO

C/001 NEGRO / BLACK

TALLAS / SIZES: XS-YL

65% Pol. 35% Alg. - 210 gr./m²



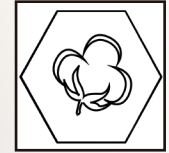
FÁCIL PLANCHADO
EASY IRONING



INOXIDABLE
INOX



FÁCIL PLANCHADO
EASY IRONING

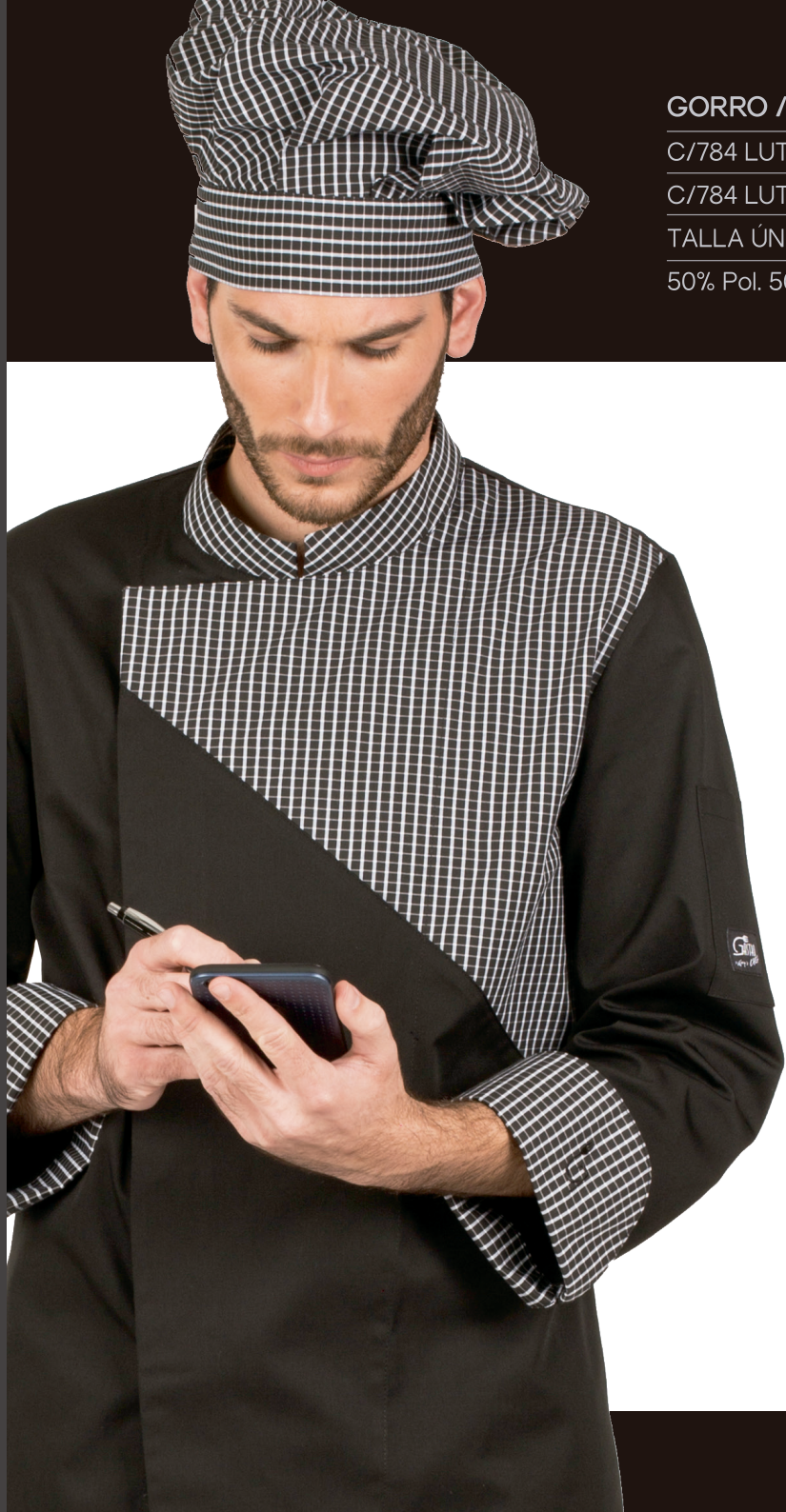


100% ALG. EGIPCIO
100% EGYPTIAN COT.



INOXIDABLE
INOX





GORRO / HAT 4494

C/784 LUTOS BLANCO Y NEGRO

C/784 LUTOS WHITE AND BLACK

TALLA ÚNICA / ONE SIZE

50% Pol. 50% Alg. - 165 gr./m²

PANTALÓN / TROUSERS 7022

C/784 LUTOS BLANCO Y NEGRO

C/784 LUTOS WHITE AND BLACK

TALLAS / SIZES: XS-YL

50% Pol. 50% Alg. - 165 gr./m²



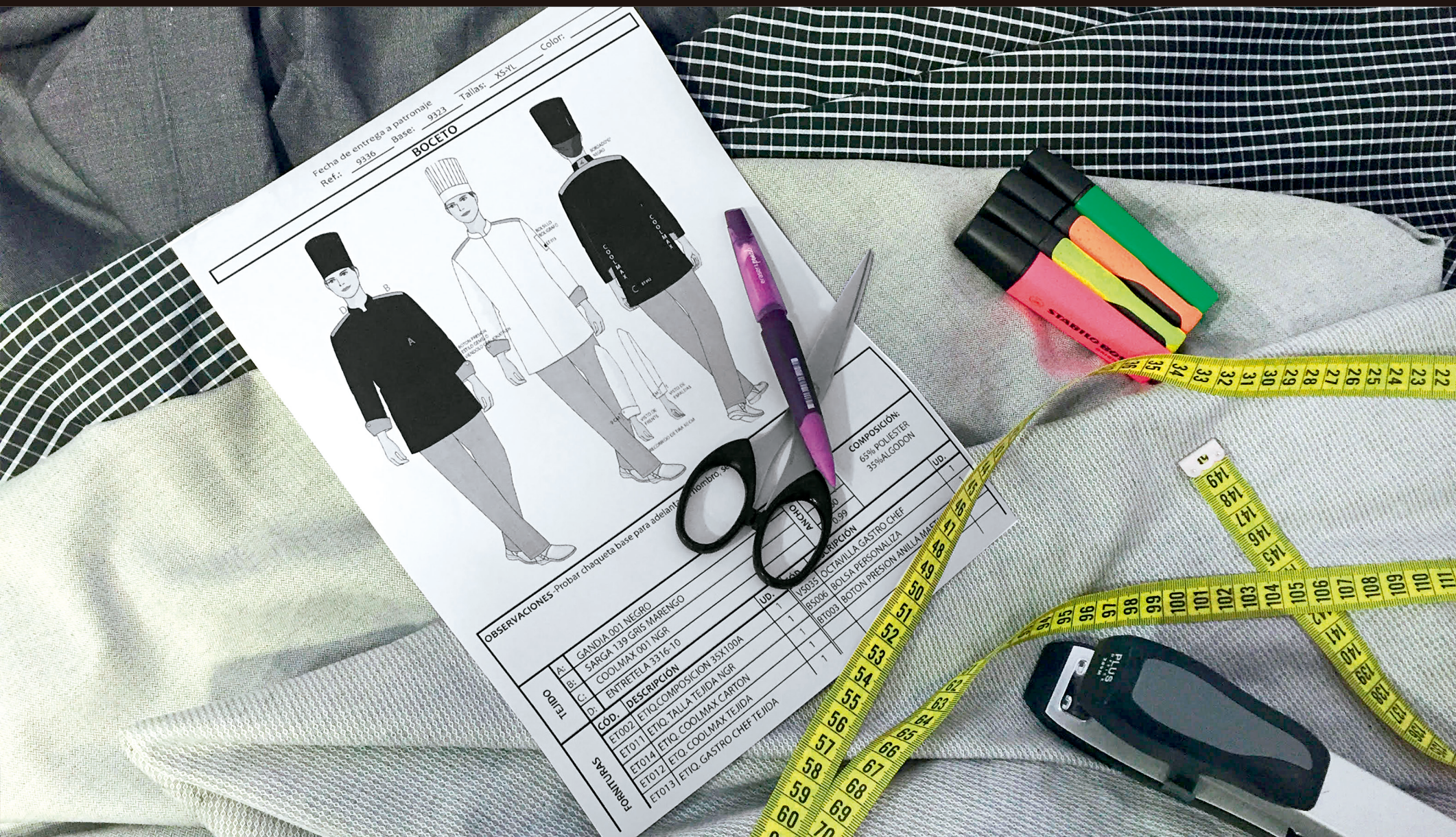
*MÁS PANTALONES Y
GORROS EN EL CATÁLOGO
DE HOSTELERÍA DE GARY'S*

More trousers and hats in the Gary's Hostelry Catalogue

www.uniformesgarys.com/catalogo-hosteleria-y-cocina

Para aquellos chefs que deseen un diseño exclusivo o personalizado, "Gastro Chef" les ofrece la posibilidad de hacer sus creaciones para ser únicos en la cocina. Tú propones, nosotros lo diseñamos y creamos.

For those Chefs who want an exclusive and customised design, "Gastro Chef" offers the possibility of making your designs to become unique in the kitchen. You make your suggestions and we create your design.



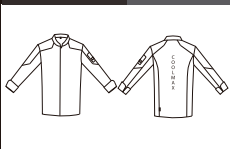
CROQUIS Y CARACTERÍSTICAS DE LAS PRENDAS

REF. 9325 Pág. 52



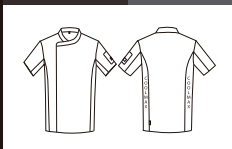
- Botón chupete.
- Bolsillo en manga y pecho
- Coolmax en espalda.
- 100% Algodón.
- Largo aprox:74 cm.
- Prenda H2: semi ajustada.

REF. 9327 Pág. 46-47



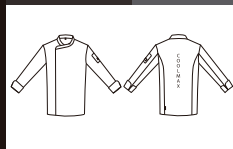
- Primer botón de presión visto, el resto ocultos.
- Bolsillo bolígrafo en manga
- Coolmax en espalda.
- 100% Algodón. -Largo: 74 cm.
- Prenda H2: semi ajustada.

REF. 9329 Pág. 12-13



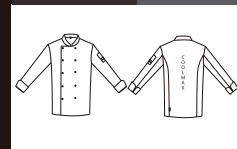
- Botón de presión ocultos.
- Manga corta. - Bolsillo bolígrafo en manga
- Coolmax en costados.
- 100% Algodón. -Largo:74 cm.
- Prenda H2: semi ajustada.

REF. 9330 Pág. 56-57



- Botón de presión ocultos.
- Vivo en escote y bocamanga.
- Coolmax en espalda.
- 100% Algodón en C/101.
- Largo aprox: 74 cm.
- Prenda H2: semi ajustada.

REF. 9331 Pág. 45



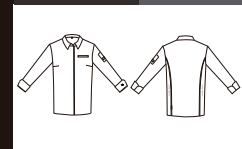
- Botón chupete.
- Bolsillo bolígrafo en manga.
- Coolmax en espalda.
- 100% Algodón.
- Largo aprox:74 cm
- Prenda H2: semi ajustada.

REF. 9332 Pág. 54-55



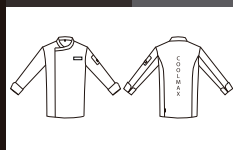
- Botones de presión ocultos.
- Bolsillo bolígrafo en manga.
- Coolmax en espalda.
- 100% Algodón.
- Largo aprox:74 cm.
- Prenda H2: semi ajustada.

REF. 9333 Pág. 50



- Botones de presión ocultos.
- Bolsillo en manga y pecho.
- Coolmax en costados.
- 100% Algodón.
- Largo aprox:74 cm.
- Prenda H2: semi ajustada.

REF. 9320 Pág. 49



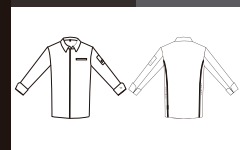
- Botones de presión ocultos.
- Bolsillo en manga y pecho
- Coolmax en espalda.
- 100% Algodón.
- Largo aprox:74 cm.
- Prenda H2: semi ajustada.

REF. 9322 Pág. 10-11



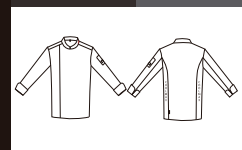
- Botones de presión ocultos.
- Bolsillo manga y pecho oculto
- Coolmax en sisas.
- 100% Algodón.
- Largo aprox:74 cm.
- Prenda H2: semi ajustada.

REF. 9323 Pág. 50-51



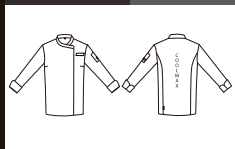
- Botones de presión ocultos.
- Bolsillo en manga y pecho.
- 100 algodón en c/101
- Coolmax en costados
- Largo aprox:74 cm.
- Prenda H2: semi ajustada.

REF. 9324 Pág. 53



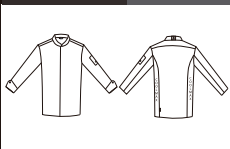
- Botones de presión ocultos.
- Bolsillo bolígrafo en manga.
- Coolmax en costados.
- Largo aprox:74 cm.
- Prenda H2: semi ajustada.

REF. 9334 Pág. 48-49



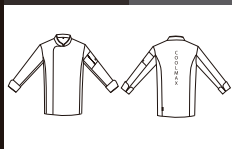
- Botones de presión ocultos.
- Bolsillo en pecho y manga.
- Coolmax en espalda.
- 100% Algodón.
- Largo aprox:74 cm.
- Prenda H2: semi ajustada.

REF. 9336 Pág. 22-25



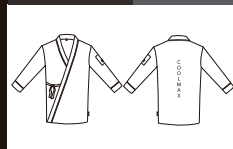
- Botones de presión ocultos.
- Bolsillo bolígrafo en manga.
- Coolmax en costados.
- Botón en puño de adorno.
- Largo aprox:74 cm.
- Prenda H2: semi ajustada.

REF. 9337 Pág. 16-17



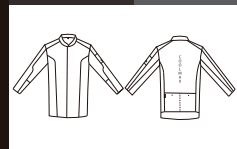
- Botones de presión ocultos.
- Bolsillo cremallera en manga.
- Coolmax en espalda.
- 100% Algodón.
- Largo aprox:74 cm.
- Prenda H2: semi ajustada.

REF. 9338 Pág. 18-19



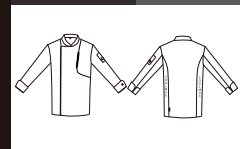
- Cierre con tira lateral.
- Bolsillo bolígrafo en manga.
- Coolmax en espalda.
- Largo aprox:74 cm.
- Prenda H3: holgada.

REF. 9339 Pág. 6-7



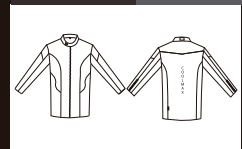
- Botones de presión ocultos.
- Bolsillo en manga y espalda.
- Coolmax en parte superior de espalda.
- Largo aprox:74 cm.
- Prenda H2: semi ajustada.

REF. 9341 Pág. 34-35



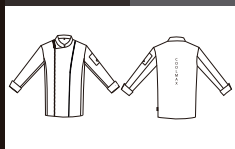
- Cremallera con separador.
- Bolsillo en manga y delantero.
- Túnel del cable.
- Coolmax en costados.
- Largo aprox:74 cm
- Prenda H2: semi ajustada.

REF. 9342 Pág. 42-43



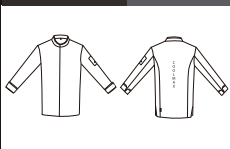
- Cremallera con separador.
- Cremalleras en los puños.
- Bolsillo bolígrafo en manga.
- Coolmax y vivo reflectante en espalda. -Largo:69 cm.
- Prenda H2: semi ajustada.

REF. 9343 Pág. 29



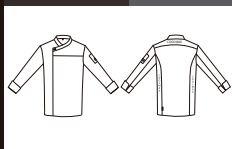
- Cremallera con separador en ambos sentidos.
- Bolsillo bolígrafo en manga.
- Coolmax en espalda.
- Largo aprox:74 cm.
- Prenda H2: semi ajustada.

REF. 9344 Pág. 32-33



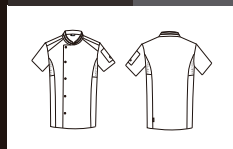
- Botones de presión ocultos.
- Bolsillo bolígrafo en manga.
- Coolmax en espalda.
- Abertura en costados.
- Tejido con Eol.
- Largo aprox:74 cm.
- Prenda H2: semi ajustada.

REF. 9345 Pág. 40-41



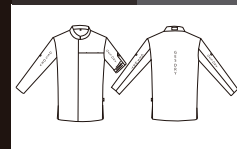
- Primer botón de presión visto, el resto oculto.
- Coolmax en costados y canesú espalda.
- Tejido con Eol.
- Largo aprox: 74 cm.
- Prenda H2: semi ajustada.

REF. 9346 Pág. 26-27



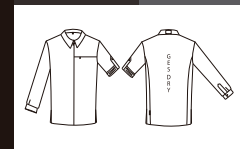
- Botones de presión vistos.
- Bolsillo bolígrafo en manga.
- Manga corta.
- Coolmax bajo sisas.
- Largo aprox: 74 cm.
- Prenda H2: semi ajustada.

REF. 9347 Pág. 14-15



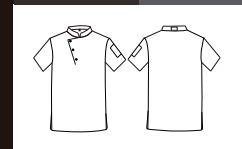
- Botones de presión ocultos.
- Manga roll up -Tejido con Eol.
- Bolsillo oculto en pecho.
- Abertura en costados.
- Coolmax piqué en mangas y espalda -Largo:74 cm.
- Prenda H2: semi ajustada.

REF. 9348 Pág. 30-31



- Cremallera con separador.
- Manga roll up.
- Bolsillo en pecho cremallera.
- Abertura en costados.
- Coolmax piqué en espalda.
- Largo aprox: 74 cm.
- Prenda H2: semi ajustada.

REF. 9349 Pág. 20-21



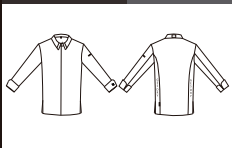
- Blusa unisex manga corta.
- Bolsillo bolígrafo en manga.
- Abertura en costados.
- Coolmax piqué en mangas y espalda. -Tejido con Eol.
- Largo aprox:73 cm.
- Prenda H2: semi ajustada.

REF. 9351 Pág. 8-9



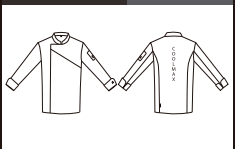
- Blusa cremallera en escote.
- Bolsillo con crem. en pecho.
- Manga corta -Coolmax espalda
- Abertura en costados.
- Largo aprox:73 cm.
- Prenda 2: semi ajustada.

REF. 9352 Pág. 36-37



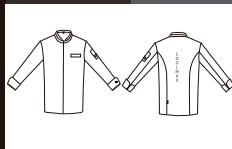
- Botones de presión ocultos.
- Bolsillo bolígrafo en manga.
- Coolmax piqué en costados.
- Abertura en costados.
- Largo aprox:74 cm.
- Prenda H2: semi ajustada.

REF. 9353 Pág. 38-39



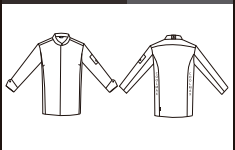
- Botones de presión ocultos.
- Bolsillo bolígrafo en manga.
- Coolmax en espalda.
- Largo aprox:74 cm
- Prenda H2: semi ajustada.

REF. 9354 Pág. 44



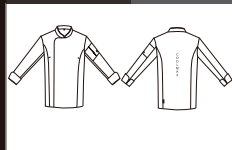
- Botones de presión ocultos.
- Bolsillo en manga y pecho.
- Coolmax en espalda.
- Largo aprox: 74 cm.
- Prenda H2: semi ajustada.

REF. 9355 Pág. 22-25



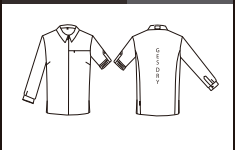
- Botones de presión ocultos
- Bolsillo bolígrafo en manga
- Coolmax en costados.
- Botón en puño de adorno
- Largo aprox:71 cm
- Prenda M2: semi ajustada.

REF. 9356 Pág. 16-17



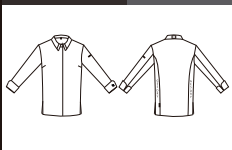
- Botones de presión ocultos
- Bolsillo bolígrafo en manga
- Coolmax en espalda
- 100% Algodón
- Largo aprox:71 cm
- Prenda M2: semi ajustada.

REF. 9357 Pág. 30-31



- Cremallera con separador.
- Manga roll up.
- Bolsillo pecho con cremallera.
- Coolmax piqué en espalda.
- Largo aprox:71 cm.
- Prenda M2: semi ajustada

REF. 9358 Pág. 37



- Botones de presión ocultos.
- Bolsillo bolígrafo en manga.
- Coolmax piqué en costado.
- Abertura en costados.
- Largo aprox:71 cm.
- Prenda M2: semi ajustada.

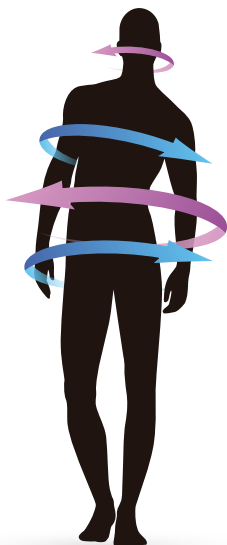


GASTRO
BY Gary's
CHEF



MEDIDAS

Estas medidas son tomadas a la persona para asignarle la talla apropiada. *These measures are taken to provide each person with the appropriate size.*



CM. MEDIDAS BASE CHICO STANDARD MAN SIZES

TALLAS SIZES	P				M				G				SG		
	XSS	XS		S		M		L		XL		XXL		YL	
	40	42	44	46	48	50	52	54	56	58	60	62	64	66	68
PECHO BUST	78-81	82-85	86-89	90-93	94-97	98-101	102-105	106-109	110-113	114-117	118-121	122-125	126-129	130-133	134-137
CINTURA WAIST	66	70	74	78	82	86	90	94	98	102	106	110	114	118	122
CADERA HIPS	78	82	86	90	94	98	102	106	110	114	118	122	126	130	134

CM. MEDIDAS BASE PANTALÓN CHICO Y UNISEX STANDARD MAN AND UNISEX TROUSERS SIZES

TALLAS SIZES	XSS	XS		S		M		L		XL		XXL		YL	
	34	36	38	40	42	44	46	48	50	52	54	56	58	60	62
CINTURA WAIST	68	72	76	80	84	88	92	96	100	104	108	112	116	120	124



CM. MEDIDAS BASE CHICA: PRENDAS SUPERIORES Y PANTALÓN STANDARD WOMAN UPPER GARMENTS AND TROUSERS SIZES

TALLAS SIZES	P				M				G				SG			
	XSS	XS		S		M		L		XL		XXL		YL		
	34	36	38	40	42	44	46	48	50	52	54	56	58	60	62	64
PECHO BUST	78-81	82-85	86-89	90-93	94-97	98-101	102-105	106-109	110-113	114-117	118-121	122-125	126-129	130-133	134-137	138-141
CINTURA WAIST	60	64	68	72	76	80	84	88	92	96	100	104	108	112	116	120
CADERA HIPS	84	88	92	96	100	104	108	112	116	120	124	128	132	136	140	144

DISTRIBUIDOR:



www.gastrochefbygarys.com

© Uniformes Gary's

Queda prohibida la reproducción total o parcial de este catálogo, así como su tratamiento informático y/o la transmisión de cualquier forma o por cualquier medio sin el permiso expreso y por escrito de la empresa titular del copyright.
Agradecimientos al Hotel Jardines de Amaltea, Lorca (Murcia)